

Juz do końca się zbliżamy
Ważne zwroty tu poznamy:
Ekosystem, biocenoza...
Trudne słowa - bierze groza!

Więc w zagadce niezbyt trudnej
Zapytajmy o rzecz znaną
Producenci innych żywią,
Jak zważ tych co innych jedzą?

10 - - - - -

I ostatni już przystanek,
Pięknie spędziłem ranek.
Powiedz co w tym lesie czeka,
Najsmaczniejsze dla człowieka?

- - - - - 11

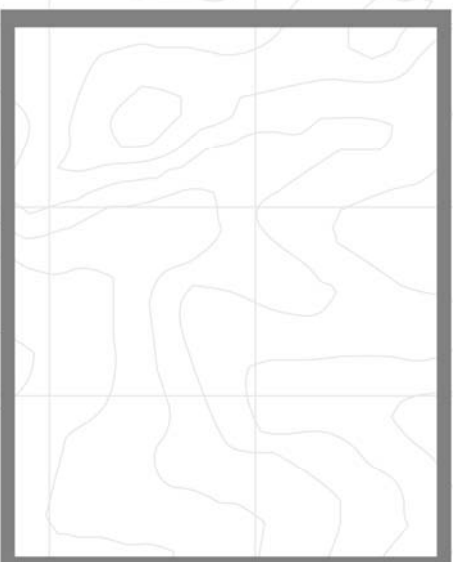
Kres wędrówki naszej bliski,
Spojrzyj proszę w swe zapiski
I znajdź miejsce gdzie ukryta
Jest pieczętka znakomita.

Patrz wysoko, nie za nisko
Zważ, że może ktoś być blisko.
Chcesz mieć skarb - bez pokrzykiwań
Idź do miejsca poszukiwań.

- - - - -
1 2 3 4 5 6 7 8 9 10 11



Tu przybij pieczęć



Więcej informacji:

www.swieradow.wroclaw.lasy.gov.pl

Więcej informacji o questingu

www.questy.com.pl



LKP Sudety Zachodnie Nadleśnictwo Świeradów



Wyprawa prowadzi ścieżką edukacyjną
na szczyt Zajęcznika

w Wysokim Grzbiecie Gór Izerskich.

W czasie wędrówki trzeba uważnie czytać tablice
edukacyjne i zapisywać kolejne litery,
które wskażą Ci drogę do skarbu.

Zajęcznik

Czy zająca spotkasz w lesie?
Czy borówkę zimą zje się?
Jak nazywać dziecko dzika?
Wnet się dowiesz z "Zajęcznika".

Gromadź wiedzę i wspomnienia
Zbieraj zdjęcia i wrażenia.
Przyjdź tu latem, wiosną, w zimie
A nagroda cię nie minie.

Ruszaj zatem gościu miły,
Czyś z Warszawy, Gdańska, Piły,
Czyś Ty stary, czy też młody,
Nieależnie od pogody.

Zabierz wodę, zjedz śniadanie
Auto zostaw na polanie
I nie wieźdźaj nim do lasu -
Nie lubimy tu hałasu.

Gdzie mnie spotkasz? Sprawdź dokładnie -
czy ja siedzę w dziupli na dnie,
W krzakach, trawie lub na ścieżkach?
Kto pod wodą zawsze mieszka?

Spójrzmy więcej na te cuda,
Zgadnąć nam się tutaj uda,
Co jest niczym trzęsawisko,
Bardzo piękne - całkiem blisko.

Idźmy dalej, bo ciekawie jest zobaczyć kogoś
w trawie, wodzie lub kamieniach.
Ten narzędziem ostrym włada,
Nie izerski lecz też górski -
W słońcu pięknie się wykąda.

Na następnym stanowisku,
Możesz sprawdzić swoją wiedzę
Z gwary łowczych lub myśliwych
Znawców lasu przenikliwych.

Czym jest suknia, czym są świece?
Co to lustro, czym są trzeszcze?
Powiedz proszę, co na głowie
Nosi zając, by móc słyszeć „hu-hu” sowie?

Idźmy by nie tracić czasu,
Do mieszkańców tego lasu
Poznać dobrze te istoty -
Ciekawostki, biotop, tropy.

Tu odpowiesz na pytanie,
Co je borsuk na śniadanie.
Dla zagadki aspekt ten nie marny:
Co na głowie nosi samiec sarny ?

Skoro przy mieszkańcach lasu
Spędziliśmy trochę czasu,
Pójdźmy tam gdzie stanać trzeba:
Lepiej poznać różne drzewa.

Są iglaste i liściaste,
Te wysokie lub z koroną niską.
Jednym z nich komputer znany
Zabrał nazwę - tę łacińską.

Dla mieszkańców tego lasu
Jest on piękny w dzień i w nocy.
Co niektórzy śpią dzień cały
A żerują o północy.

Jeszcze inni wprost odwrotnie
W noc sypiają by mieć siły,
W dzień polują lub budują
Jak ta, która zjada mszyce.

Jeszcze jedno. Jest w tym lesie
Zwierzę, które jak wieść niesie,
Chce polować na wiewiórki.
Czy na mięso, czy na skórki?

Na następnym zaś przystanku
Możesz sprawdzić, że dla mamy
Dziecko piękne jest pewnością
Nawet jeśli jest bielikiem.

Tu zagadka łatwa aby,
Ale nie o dziecko żaby.
Kto ma paski jak jest maty
A jak duży - ciemny cały?

2 - - - - -

1 - - - - -

3 - - - - -

4 - - - - -

5 - - - - -

6 - - - - -

7 - - - - -

8 - - - - -

9 - - - - -